

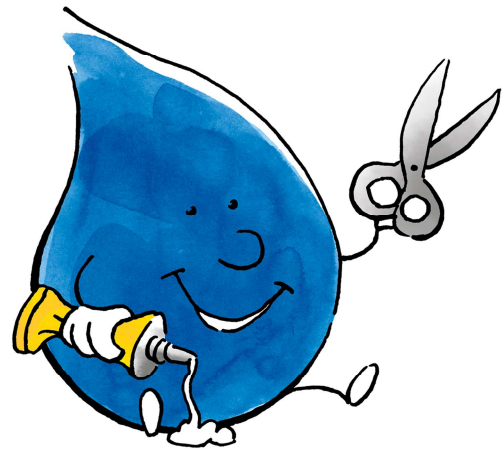
Bastelanleitung!

Drucke die Seiten mit den Bildpaaren beidseitig aus (gespiegelt an der Längsseite).

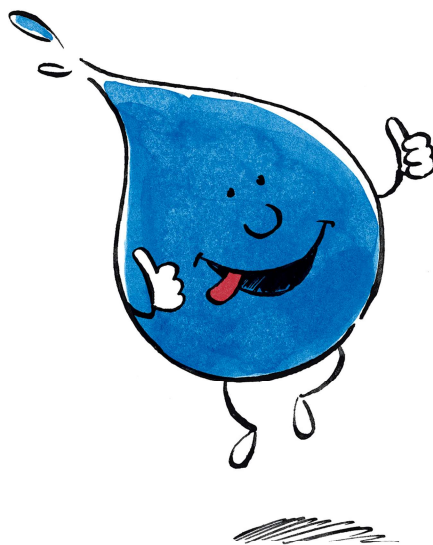
Am besten eignet sich dafür dickeres Papier (160 g oder mehr).

Alternativ können auch beide Seiten einzeln ausgedruckt und beidseitig auf ein Stück Karton geklebt werden.

Schneide die Bilder nun entlang der Linie aus und schon kann es losgehen.



Finde das Paar!



Immer zwei Bilder gehören zusammen.

Auf Seite 5 findest du die Lösung!